



Mattställningen har fått en undangömd och bra plats men står för nära väggen för att kunna användas samt att det behövs plattor under och inte jord.

Inne i nuvarande rundeln är plantorna trötta eller döda. Båda gångarna som leder in har problem med att vara igenvuxna och ojämna. Rododendronbusken har inget liv i botten, kanske kan man plantera lägre buska under som fyller upp. Rododendron fyller en funktion genom att göra platsen avskiljd. Det finns inga sittplatser där minst ett par fasta bänkar borde det finnas.

Sandlådan för vintern tar upp massor med plats från cykelparkeringen som redan nu är för liten och rörig

Det är bara halvt planterat vid bänken hyresgästerna har börjat plantera själva.

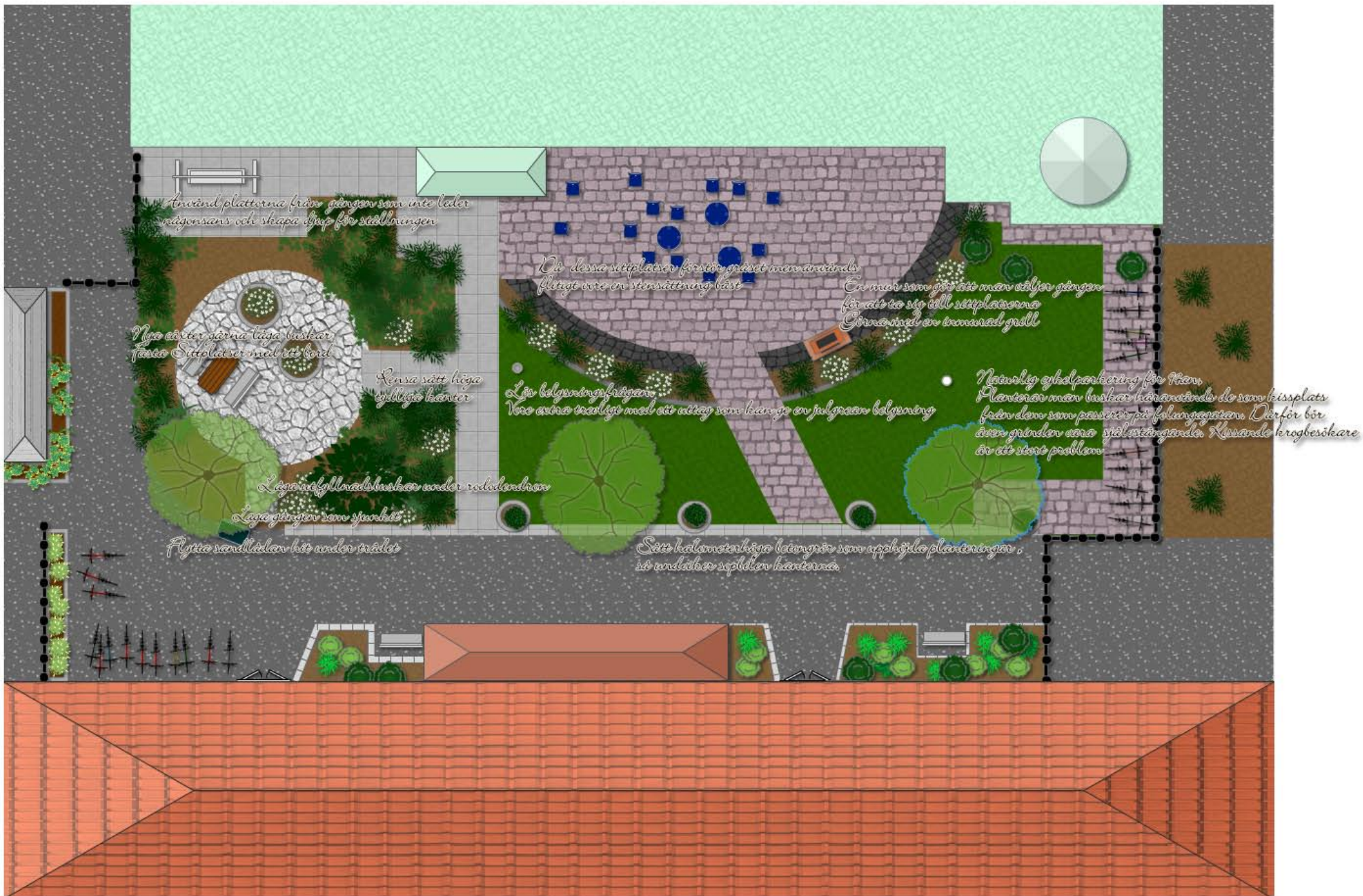
Då gräsmattan huserar bord och stolar är den ordentligt söndertrampad

Lamporna är trasiga, extremt mörk gård på hösten och vintern

Sopbilen kör sönder kanterna så att betongplattorna spricker.

Det finns en gång som inte börjar eller slutar någonstans.

Hyresgästerna i 94 får inte plats med sina cyklar någonstans och det är mest naturligt att de parkera utanför sin port. Det ser jäkligt stökigt ut.



Använd plattorna från gången som inte leder någonans och skapa djup för ställningen

Nga växter gärna låga buskar
Täcken Sittolåt ser med ett bord

Rensa sätt höga
tylliga hänter

Låga uppfyllnadbuskar under redolendran

Låga gången som styrkitt

Flytta sandlådan hit under trädet

När dessa sittplatser försvinner gräset man används
flerårigt vore en stensättning bäst

En mat som gör att man väljer gången
för att ta sig till sittplatserna
Görna med en inmanad grill

Låga belgningsträskarna
Vore också trevligt med ett uttag som hänger en julgrön belgning

Naturlig cykelparkering för bilen.
Plantera mer buskar härnär ändå de som hissplats
från dem som passerar på folungagatan. Därför bör
även gränden vara välutgångande. Kvarande krogbesökare
är ett stort problem

Sätt kalimeterhöga betonggräv som upphöjda planteringar,
så undviks en regolten hänterna.

Mattställningen kan stå där den står om den får lite fler plattor

Nya blommor och buskar in rundeln

Laga gångarna till rundeln, ge dem gärna upphöjda tydliga kanter.

Flytta sandlådan för vintersand in under trädet i hörnet så att cyklarna får mer plats Gärna cykelställ man kan låsa fast cyklarna ordentligt i.

Plantera ordentliga buskar i HELA rabatten vid 92an.

För att komma tillrätta med det nedtrampade gräset bör man ha en stenläggning istället, helst med en mur runt så att man inte sprider ut sig på gräset i alla fall. Samt att man då kan styra vart gången ska bli och inte få gräset helt söndertrampat av dem som ska till sittplatserna som kyrkan har med sina plaststolar och bord (Vilka jag antar att även hyresgästerna kan använda. Vore trevligt med en fast inmurad grill samtidigt. Plantering runt om.

Lös belysningen! gärna med ett uttag så kanske vi kan få en julgran som lyser upp extra till jul! 😊

Använd halvmeterhöga betongrör som upphöjda planteringar så kör inte sopbilen sönder kanterna

Ordna en riktig cykelparkering längs med stängslet så att det går att låsa fast cyklarna och få ordning. Förr när det fanns buskar både på insidan och även utsidan användes de som toalett av Folkungagatans krogbesökare, så jag föreslår att det INTE planteras något i direktanslutning. Möjligen på insidan av det föreslagna cykelparkeringen om man vill ta bort insyn. Men en trevlig gård tycker jag inte man behöver dölja 😊

Kissandet är också en av de stora anledningarna till att hyresgästerna ville ha grinden (Förutom uteliggare i trappen), då gården innan renoveringen var herrtoalett. Nu slarvar besökare och nya hyresgäster som inte upplevt detta med att stänga den så en fjäder som drar igen den automatiskt vore optimalt.